



Bodem Warmtepompen

Assortiment



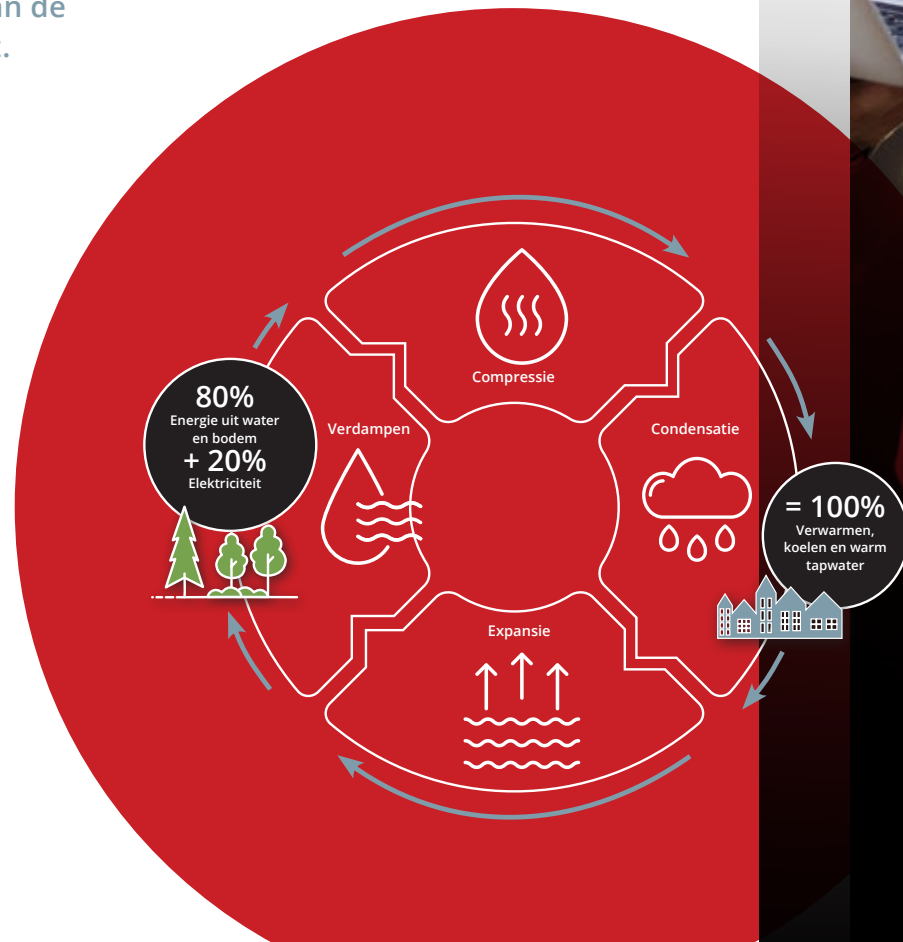
Eenvoudig en briljant: Energie uit bodem

Samen met alpha Innotec

Warmtepompen gaan uiterst efficiënt om met energie. Ze halen warmte uit de grond, de lucht of uit water en zetten dit om in verwarmingsenergie. Zelfs bij temperaturen onder het vriespunt kunnen ze, op een milieuvriendelijke manier, voldoende energie uit de omgeving halen om gebouwen te verwarmen en te voorzien van warm tapwater. Sommige modellen bevatten ook een koelfunctie voor een aangename kamertemperatuur bij warm weer.

De innovatieve bodemwarmtepompen van alpha innotec halen warmte uit de grond via leidingen en brengen deze over via een warmtewisselaar. De gewonnen energie kan worden gebruikt voor verwarming, koeling en warm tapwaterbereiding. Deze systemen gebruiken moderne invertertechnologie om ervoor te zorgen dat er geen overtollige energie wordt geproduceerd. Het vermogen van de warmtepomp wordt dus continu aangepast om aan de huidige vraag te voldoen.

De warmtepompen van alpha innotec halen ongeveer 80% van de benodigde energie uit hernieuwbare bronnen en leveren zo een bijdrage aan de bescherming van het klimaat.



Wij hebben altijd de juiste oplossing

Of het nu gaat om eengezinswoningen, appartementencomplexen of commerciële en industriële gebouwen, brine/water warmtepompen zijn een effectieve en energiezuinige oplossing. Zowel voor nieuwe gebouwen als voor renovatieprojecten. Alpha innotec is uw betrouwbare partner voor complete en duurzame energieoplossingen, met geavanceerde en hoogwaardige producten om elke uitdaging aan te gaan.

- 1 Warmtepompen voor individuele woningen
- 2 Warmtepompen voor appartementsgebouwen
- 3 Warmtepompen voor seriematige bouw
- 4 Warmtepompen voor utiliteitsgebouwen
- 5 Warmtepompen voor de industrie



Onze bodem- warmtepompen in één oogopslag

Gelijkwaardig- heidsverklaringen

Een heel aantal van onze bodemwarmtepompen hebben een goedgekeurde gelijkwaardigheidsverklaring. Deze kunnen gebruikt worden ten behoeve van de BENG-berekening.

Bekijk de verklaringen op
www.bcrq.nl/verklaringenregister



WZSV serie

Cv-aanvoertemperaturen tot 65°C zijn mogelijk.
Inclusief warmwaterboiler, optionele koelfunctie en ingebouwd tapwater buffervat
Verwarmingsvermogens: 1 - 13 kW.

Voordelen:

- Verwarming, koeling, warm tapwater
- Extreem compact en ruimtebesparend
- Gemakkelijk onderhoud via de voorzijde
- Eenvoudig transport en montage
- Fluisterstil



SWCV serie

Cv-aanvoertemperaturen tot 65°C zijn mogelijk.
Modulair systeem en optionele koelfunctie
Verwarmingsvermogens: 1 - 19 kW.

Voordelen:

- Verwarmen, koeling en warm tapwater
- Cascade-opstelling mogelijk (met fixed speed modellen)
- Veel combinatiemogelijkheden met losse boiler
- Eenvoudig transport en montage
- Fluisterstil



SW serie

Cv-aanvoertemperaturen tot 65°C zijn mogelijk.
Optionele koelfunctie
Verwarmingsvermogens: 5 - 30 kW.

Voordelen:

- Verwarming, koeling en warm tapwater
- Cascade-opstelling mogelijk tot 120 kW vermogen
- Zeer flexibele installatiemogelijkheden
- Eenvoudig transport en montage
- Fluisterstil



SWP serie

Cv-aanvoertemperaturen tot 70°C zijn mogelijk.
Ideaal voor appartementsgebouwen en utiliteitsbouw
Verwarmingsvermogens: 26 - 69 kW.

Voordelen:

- Grotere vermogens voor verwarmen en koelen
- Een cascadegeschakelde opstelling voor extra bedrijfszekerheid
- Voor kleine tot grotere projecten (26 tot 274 kW)
- Ideaal te gebruiken i.c.m. afgiftesets en de Microbooster van Metro Therm
- Voor nieuwbouw- en renovatieprojecten

Kwaliteit gecombineerd met duurzaamheid



Subsidie

De Investeringssubsidie Duurzame energie en energiebesparing (ISDE) voor woningeigenaren en zakelijke gebruikers.

De overheid stelt ook voor de komende jaren de ISDE-subsidie beschikbaar, om de aanschaf van warmtepompen aan te moedigen. Het subsidiebedrag voor een bodemwarmtepomp van alpha innotec is minimaal €4425, afhankelijk van de gekozen warmtepomp.



“Door het volgen van verschillende trainingen via de Nathan Academy ben ik gegroeid in mijn deskundigheid.”

De energietransitie is een kennistransitie; daar zijn wij van overtuigd. We nodigen je graag uit om een training te volgen in ons kennis- en expertisecentrum in Zevenaar. Ben je een beginnend installateur of heb je meer ervaring in de warmtepompbranche; wij bieden zowel basis- als vervolgtrainingen aan voor de alpha innotec warmtepompen. Hierdoor is er altijd wel een training die past bij jouw wensen en behoeften. Wil je meer weten over de selectie van het juiste warmtepompsysteem, naregeling

met behulp van Uponor Smatrix of de warmtepompen Metro Therm? Wij bieden het in het allemaal aan.

Het trainingsprogramma van de Nathan Academy geeft je de kennis waarmee je het beste uit onze producten en systemen haalt. Wij verzorgen praktische trainingen voor installatiebedrijven die



zich willen specialiseren in warmtepomptechniek. Deze praktijkgerichte trainingen worden gegeven door deskundigen die ervaring hebben met warmtepompinstallaties,

Aan de hand van zowel de theoretische achtergrond als praktijkcases worden deelnemers wegwijs gemaakt in de wereld van de warmtepomptechniek. Tijdens de trainingen wordt er gewerkt met de verschillende warmtepompen van alpha innotec en Metro Therm. Verder bieden wij productscholingen aan waarin aandacht is voor diverse systeemkeuzes, zoals afgiftesystemen, warmte- en koudeopwekking, bronsystemen en naregeling.

Inhoud

Bodem warmtepompen

WZSV serie	p. 08
SWCV serie	p. 10
SW serie	p. 12
SWP serie	p. 14

Compact en fluisterstil: WZSV

Deze compacte combi warmtepomp die voorziet in verwarmen, passieve koeling en warm tapwater heeft een zeer geringe opstelruimte nodig.

Alle voordelen in één oogopslag

- + Verwarming, passieve koeling en warm tapwater
- + Geïntegreerde 185L tapwater boiler
- + Extreem compact en ruimtebesparend
- + Gemakkelijk te onderhouden
- + Kosteloos te monitoren op afstand
- + Eenvoudig transport en montage
- + Voor nieuwbouw- en renovatieprojecten
- + Zeer stil
- + Esthetisch de mooiste oplossing (geen buitenunit)
- + Laagst mogelijk netbelasting
- + Hoogst haalbare rendement uit je installatie



INCLUSIEF
KOELEN



De ideale brine/water combi warmtepomp voor nieuwbouw en renovatie

Hij heeft niet meer ruimte nodig dan een koelkast. Dat is de compacte brine/water warmtepomp WZSV van alpha innotec. Hij is bijzonder geschikt voor nieuwbouw en renovatie en beschikt over alles wat je nodig hebt voor verwarmen, koelen en het bereiden van warm tapwater. Dankzij het geïntegreerde buffervat van 185 liter zorgt deze warmtepomp op ieder moment van de dag voor voldoende warm tapwater.

All-in-one oplossing

Doordat alle aansluitingen zich boven op het toestel bevinden én alle instellingen aan de voorkant van het toestel kunnen worden doorgevoerd, ben je heel flexibel als het gaat om de plek

waar je deze warmtepomp plaatst. Zo vormt de WZSV een ideale all-in-one warmtepomp voor zowel nieuwbouw als renovatie. De modulebox kan worden gedemonteerd voor transport. De installatie van de warmtepomp met het ingebouwde buffervat en hydraulica verloopt buitengewoon snel,

Natuurlijke koeling in de zomer

Via passieve koeling wordt in de bodem gestopt en in de grond afgevoerd. De vloerverwarming dient nu als koeloppervlak en zorgt voor een aangenaam binnenklimaat bij warm weer.

Extreem stille werking

Ons box-in-box systeem verdubbelt de geluidsisolatie, waardoor deze warmtepomp fluisterstil is.

WZSV

Type	Artikelnr.	Vermogensgegevens				Toestel				
		Verwarm. vermogen B0/W35 min./max. [kW]	Koel- vermogen B15/W18 max. [kW]	COP B0/W35 deellast	CO ₂ equivalent [t CO ₂]	Koude- middel Hoeveel- heid [kg]	Afmetingen B x D x H [mm]	Gewicht Totaal Zonder module- box [kg]		Energie- label
WZSV 42K3M ¹⁾	10080141	1.0 - 3.9	3,1	4,31 ²⁾	1.9	0.90	598 x 730 x 1850	238	160	A+++
WZSV 62K3M ¹⁾	10072241	1.3 - 6.0	3,7	4.86 ²⁾	2.1	1.16	598 x 730 x 1850	248	160	A+++
WZSV 92K3M ¹⁾	10076441	1.8 - 8.7	5,2	4.76 ²⁾	2.2	1.25	598 x 730 x 1850	252	160	A+++
WZSV 122K3M ¹⁾	10073741	2.5 - 13.6	7,4	4.87 ²⁾	3,5	2.00	598 x 730 x 1850	271	160	A+++

Alle specificaties conform EN 14511 | 1) met geïntegreerde koeling | 2) alle specificaties voor deellast

Flexibel en veelzijdig: **SWCV**

Deze zeer functionele en stille warmtepomp kan flexibel worden toegepast met verschillende grootte boilers, waardoor deze inspelt op ieders behoefte.

Alle voordelen in één oogopslag

- + Verwarmen, passieve koeling en warm tapwater middels separate boiler
- + Modulair systeem
- + Kosteloos te monitoren op afstand
- + Vele boiler combinatiemogelijkheden
- + Eenvoudig transport en montage
- + Voor nieuwbouw- en renovatieprojecten
- + Zeer stil
- + Esthetisch de mooiste oplossing (geen buitenunit)
- + Laagst mogelijk netbelasting
- + Hoogst haalbare rendement uit je installatie



De compacte, all-in-one brine/water warmtepomp

Een compacte warmtepomp die zorgt voor optimaal comfort, flexibel verwarmt, passief koelt en slim te combineren is met een zonneboiler of hout- of pelletketel. Dat is de SWCV van alpha innotec. Dankzij de vele geïntegreerde componenten is het een compleet toestel, dat snel te installeren is. En doordat hij verkrijgbaar is in verschillende vermogensklassen – én frequentiege-regelde varianten – is deze warmtepomp geschikt voor bijna elke toepassing.

Levert warmte op aanvraag

Het frequentiegestuurde systeem past de hoeveelheid warmte die wordt gegenereerd aan, om te voldoen aan de huidige vraag binnen het gebouw.

Kan worden gecombineerd met zonne-energiesystemen

Afhankelijk van de eisen of het gebouwtype, kunnen onze warmtepompen worden gecombineerd met andere energiesystemen. Bovendien kunnen meerdere warmtepompen in cascade worden geplaatst als er een hogere vermogensvraag is.

Eenvoudige installatie

Dankzij hun kleine formaat kunnen onze warmtepompen ook worden geïnstalleerd in kleine kelders of opslagruimtes. De vooraf geassembleerde units zorgen voor een snelle en gemakkelijke installatie.

SWCV

Type	Artikelnr.	Vermogensgegevens				Toestel				
		Verwarm. vermogen B0/W35 min./max. [kW]	Koel- vermogen B15/W18 max. [kW]	COP B0/W35 deellast	CO ₂ equivalent [t CO ₂]	Koude- middel Hoeveel- heid [kg]	Afmetingen B x D x H [mm]	Gewicht Totaal Zonder module- box [kg]		Energielabel
SWCV 62K3 ¹⁾	10071741	1.3/ 6,0	3.7	4.86 ²⁾	2.1	1.16	598 x 665 x 1500	153	65	A+++
SWCV 92K3 ¹⁾	10076841	1.8/ 8.7	5.2	4.76 ²⁾	2.2	1.25	598 x 665 x 1500	157	65	A+++
SWCV 122K3 ¹⁾	10072941	2.5/ 13.6	8.0	4.87 ²⁾	3.5	2.00	598 x 665 x 1500	176	65	A+++
SWCV 162K3 ¹⁾	10071841	3.2/ 17.2	9.5	4.92 ²⁾	3.9	2.20	598 x 665 x 1500	188	65	A+++

Alle specificaties conform EN 14511 | 1) met geïntegreerde koeling | 2) alle specificaties voor deellast

Krachtig en zuinig: SW

Deze bodemwarmtepomp levert vol vermogen naar ieders behoefte. Wanneer ze zijn gekoppeld, leveren ze tot wel 120 kW.

De voordelen in één oogopslag

- + Verwarming en warm tapwater
- + Optionele koelfunctie
- + Cascade-opstelling mogelijk voor maximaal 120 kW vermogen
- + Vele boiler combinatiemogelijkheden
- + Kosteloos te monitoren op afstand
- + Flexibele installatiemogelijkheden
- + Eenvoudig transport en montage
- + Voor nieuwbouw- en renovatieprojecten en ter vervanging van oudere modellen
- + Zeer stil
- + Esthetisch de mooiste oplossing (geen buitenunit)
- + Laagst mogelijk netbelasting
- + Hoogst haalbare rendement uit je installatie

Klaar voor elke vraag

Indien nodig kunnen de warmtepompen worden gecombineerd met hernieuwbare energiebronnen (bijv. zonnepanelen). Er is ook een optionele koelfunctie beschikbaar voor een aangenaam binnenklimaat bij hoge buitentemperaturen.

Ideaal voor toepassing in appartementsgebouwen

Voor gebouwen met een hogere energiebehoefte, zoals kleinere appartementsgebouwen, kunnen meerdere warmtepompen met elkaar worden verbonden (cascadeverbinding).

Snelle levering en installatie

De modulebox kan worden gedemonteerd voor transport en de installatie van de warmtepomp is snel en eenvoudig. Dankzij het compacte ontwerp en de fluisterstille werking kan de warmtepomp ook in woonruimtes worden geïnstalleerd.

SW

Type	Artikelnr.	Vermogensgegevens				Toestel				
		Verwarm. vermogen B0/W35 [kW]	Koelvermogen B15/W18 max. [kW]	COP B0/W35 deellast	CO ₂ equivalent [t CO ₂]	Koude-middel Hoeveelheid [kg]	Afmetingen B x D x H [mm]	Gewicht [kg]		Energielabel
SW 42K3 ¹⁾	10070941	4,7	3,0	4,70	2,2	1,05	598 x 665 x 850	143	98	A++
SW 42H3	10070041	4,7	-	4,70	2,2	1,05	598 x 665 x 850	135	45	A++
SW 82H3	10070241	7,7	-	4,90	3,6	1,72	598 x 665 x 850	155	45	A++
SW 102H3	10070342	9,3	-	5,05	4,1	1,98	598 x 665 x 850	160	45	A++
SW 122H3	10070442	12,2	-	5,00	4,7	2,25	598 x 665 x 850	165	45	A++
SW 142H3	10070542	13,5	-	5,08	5,0	2,38	598 x 665 x 850	175	45	A++
SW 172H3	10070642	16,9	-	4,93	5,5	2,65	598 x 665 x 850	180	45	A+++
SW 192H3	10070742	18,6	-	4,87	5,8	2,80	598 x 665 x 850	185	45	A++
SW 232H3	10074642	22,4	-	4,95	6,7	3,20	598 x 678 x 1500	207	65	A++
SW 262H3	10074742	25,6	-	4,92	6,9	3,30	598 x 678 x 1500	212	65	A++
SW 302H3	10074842	29,6	-	4,88	7,2	3,70	598 x 678 x 1500	219	65	A++

Alle specificaties conform EN 14511 | 1) met geïntegreerde koeling



Sterk en krachtig: SWP

Deze bodemwarmtepomp levert de verwarmingsenergie voor een grotere vermogensvraag

Alle voordelen in één oogopslag

- + Modulair systeem
- + Kosteloos te monitoren op afstand
- + Cascade-opstelling mogelijk
- + Ideaal voor appartementsgebouwen en utiliteitsprojecten
- + Voor nieuwbouw- en renovatieprojecten
- + Esthetisch de mooiste oplossing (geen buitenunit)
- + Laagst mogelijk netbelasting
- + Hoogst haalbare rendement uit je installatie



Voor de grotere vermogens

De SWP is speciaal ontwikkeld voor toepassing in grote gebouwen. In cascade geschakeld levert deze warmtepomp tot 274 kW. Doordat de warmtepompen in cascade zijn opgesteld, bieden zij extra bedrijfszekerheid. Zo kan in grotere woonunits, kantoorgebouwen, utiliteitsbouw en bij maatoplossingen voor voldoende comfort worden gezorgd. Naast verwarming en warm tapwaterbereiding kan de serie brine/waterwarmtepompen met een passende hydrauliekverbinding ook worden toegepast voor passieve en actieve koeling.


Ideaal voor concepten met een hogere verwarmingsbehoefte

De grondgebonden SWP warmtepompen zijn inzetbaar als standalone in combinatie met Uponor vloerverwarming en de Metro Therm Microbooster ten behoeve van warm tapwater. Door het gebruik van bodemenergie is de SWP energiezuinig en zorgt het voor een lage belasting voor het elektranetwerk. De cascade opstelling zorgt daarnaast voor bedrijfszekerheid.

SWP

Type	Artikelnr.	Vermogensgegevens			Toestel			
		Verwarmingsvermogen B0/W35 [kW]	COP B0/W35 deellast	CO ² equivalent [t CO ₂]	Koude- middel- hoeveelheid [kg]	Afmetingen B x D x H [mm]	Gewicht [kg]	Energielabel
SWP 371	10061402	37.2	4.80	15.0	7.2	1350 x 1009 x 1030	371	A++
SWP 451	10061502	45.0	4.80	17.1	8.2	1350 x 1009 x 1030	385	A++
SWP 581	10061602	57.6	4.80	23.4	11.2	1350 x 1009 x 1030	441	A++
SWP 691	10061702	68.5	4.60	28.0	13.4	1350 x 1009 x 1030	484	A++
SWP 291H	10061802	25.9	4.37	9.6	6.7	1350 x 1009 x 1030	319	A++
SWP 561H	10062102	53.8	4.50	18.3	12.8	1350 x 1009 x 1030	521	A++

Alle specificaties conform EN 14511



Altijd goed ondersteund – dienstverlening & service van de **Nathan Group**

- **Nathan Systems** – Van advies, calculaties en engineering tot aan de benodigde producten en nazorg: wij bieden een totaaloplossing op maat.
- **Nathan Service** – Als installateur doe je graag zoveel mogelijk zelf. Heb je toch ondersteuning of technisch advies rondom warmtepompen nodig? Dan staat Nathan Service klaar!
- **Nathan Projects** – Als specialist in duurzame verwarming en koeling weten we bij de Nathan Projects precies waar een grondboring voor een warmtepomp aan moet voldoen.
- **Nathan Academy** – Het trainingsprogramma van de Nathan Academy geeft je de kennis waarmee je het beste uit onze producten en systemen haalt.
- **Nathan Industries** – Wil je snel en slim aan de slag met duurzame klimaattechniek? Nathan Industries ondersteunt je met innovatieve plug & play concepten.



Nathan Systems BV
Mega 2
6902 KL Zevenaar

T • +31 (0) 26 – 445 98 45
F • +31 (0) 26 – 445 93 73
E • info@nathan.nl

www.nathan.nl

alpha innotec – een merk van ait-deutschland GmbH

© alpha innotec | A_NL_01_24 | 11/2023 | ALP-003
Technische wijzigingen, veranderingen in het toestelontwerp
en typefouten voorbehouden.